

ग्रामपंचायत कुरुवंडी,
ता.आंबेगाव जि.पुणे



Right to Information Act

केंद्रीय माहितीचा अधिकार अधिनियम २००५
अंतर्गत कलम ४ (१) ब अन्वये
प्रसिद्ध करावयाची १ ते १७ मुद्याची

माहिती पुस्तिका

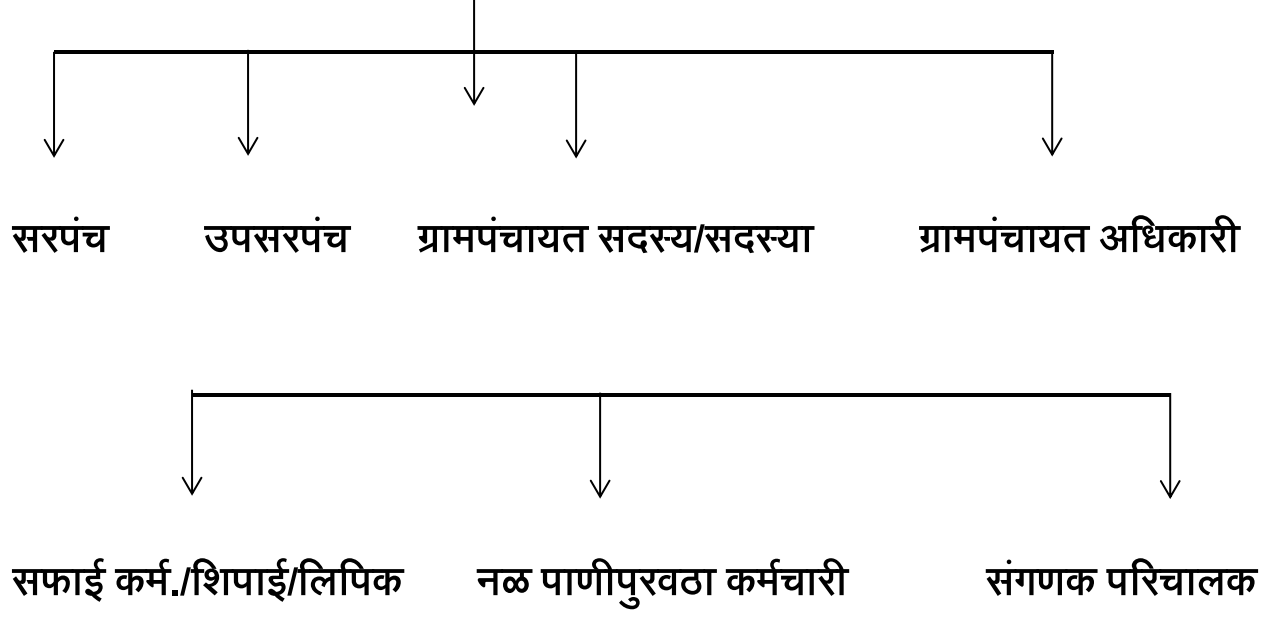
सन :- २०२५/२६

ग्रामपंचायत कुरवंडी ता.आंबेगाव
कलम ४ (१) (b) (एक)

ग्रामपंचायत **कुरवंडी** येथील सार्वजनिक प्राधिकरणातील अधिकारी व कर्मचारी यांच्या अधिकार कक्षा

१	सार्वजनिक प्राधिकरणाचे नाव	ग्रामपंचायत कुरवंडी
२	संपूर्ण पत्ता	ग्रामपंचायत कुरवंडी ता.आंबेगाव जि. पुणे
३	कार्यालय प्रमुख	सरपंच ग्रामपंचायत कुरवंडी
४	कोणत्या खात्याच्या अंतर्गत हे कार्यालय आहे.	ग्रामपंचायत विभाग जिल्हा परिषद पुणे
५	कामाचा अहवाल कोणत्या कार्यालयाकडे सादर केला जातो	पंचायत समिती आंबेगाव
६	कार्यक्षेत्र भौगोलिक	कुरवंडी भौगोलिक क्षेत्र
७	अंगीकृत वृत्त	कलम ४५ व ग्रामपंचायत अधिनियम
८	ध्येय धोरण	शासनाच्या नियमांची व आदेशांची अंमलबजावणी करणे आणि जि.प./पं.स. च्या धोरणांची अंमलबजावणी करणे.
९	प्रत्यक्ष कार्य	१.महा.ग्रा.प.अधि १९५८ नुसार केंद्र व राज्यशासनाची योजना अंमलबजावणी. २. गावातील नागरिकांना मुलभूत सुविधा देणे.
१०	जनतेला देत असलेल्या सेवांचा थोडक्यात तपशील	शासनाकडील व ग्रामपंचायत कडील विविध योजनांचा लाभ
११	स्थावर मालमत्ता	ग्रामपंचायत कार्यालय ,ग्रामपंचायत मालकीचे दुकान गाळे , समाज मंदिरे ,सांस्कृतिक सभागृह व ग्रामपंचायत कार्यक्षेत्रातील शाळा व अंगणवाडी या जि.प.च्या इमारती व खुली जागा
१२	संस्थेच्या रचनात्मक तक्त्यामध्ये कार्यक्षेत्राचे प्रत्येक स्तरावरचे तपशील	सोबतच्या प्रपत्रात ग्रा.प. स्तरावरील माहिती दिली आहे.
१३	कार्यालयाचा दूरध्वनी क्रमांक	९७६७७७५८९२
१४	साप्ताहिक सुट्टी व विशीष्ट सेवेसाठी ठरवलेल्या वेळा.	सार्वजनिक सुट्टी व प्रत्येक शनिवार व रविवार वगळून कार्यालयीन कामकाज वेळ सकाळी ०९.४५ ते सांयकाळी ०६.१५ पर्यंत

ग्रामपंचायत कुरवंडी



ग्रामपंचायत स्तरावर प्रकट करावयाची माहिती

१.सर्वसाधारण माहिती

अ.नं.	पदनाम	नाव	दूरध्वनी क्रमांक
१	प्रशासक	साहेबराव ज्ञानदेव अहिरे	९७६३४९४२७९
२	तंटामुक्ती समिती अध्यक्ष	श्री.जयराम मार्तंड तोत्रे	९९२१४८२१६६
३	ग्रामपंचायत अधिकारी	श्री.अशोक विठ्ठल शेवाळे	९७६७७७५८९२
४	ग्राम महसूल अधिकारी	श्री.नितीन चंद्रकांत माने	९६९९०१७७१०
५	ग्राम महसूल सहायक	सौ.वैशाली गणेश गिरी	९३७३६९४७५०
६	ग्रामपंचायत शिपाई	श्री.दिलीप महादू मते	९७४५८३२५५३
७	पाणीपुरवठा कर्मचारी	श्री.सोनू धोंडिभाऊ शिंदे	७४९९४३५४१८
८	सहाय्यक कृषी अधिकारी	श्री.सुशांत कराळे	९६२३०५४१६७
९	इतर		

ग्राम पंचायतीच्या लोकसंख्याचा तपशील

अ.नं.	प्रकार	महिला	पुरुष	एकूण
१	एकूण लोकसंख्या	१२१३	१२२२	२४३५
२	अनुसूचित जाती	४३	४४	८७
३	अनुसूचित जमाती	२४८	२३४	४८२
४	मतदार	९५७	११५३	२११०
५	कुटुंबाचा प्रकार			
६	एकूण कुटुंब			५०३
७	दारिद्र्य रेषेखालील शिधापत्रिकाधारक			
८	अंत्योदय शिधापत्रिका			

ग्राम पंचायतीच्या लोकसंख्याचा तपशील (संचिकेत ठेवायची माहिती)

अ.नं.	प्रकार	महिला	पुरुष	एकूण
१	गावाची एकूण लोकसंख्या	१२२२	१२१३	२४३५
२	अनुसूचित जाती	४३	४४	८७
३	अनुसूचित जमाती	२४८	२३४	४८२
४	इतर मागासवर्ग	६५	७०	१३५
५	अल्पसंख्यांक	१२	१४	२६
६	इतर			
७	एकूण मतदार	९५७	११५३	२११०
	कुटुंब प्रकार			
१	दारिद्र्य रेषेखालील कुटुंब			१०२
२	दारिद्र्य रेषेवरील कुटुंब			३९९
३	अंत्योदय कुटुंब			०७
४	अन्नपूर्ण कुटुंब			४९६
५	घरात शौचालय असलेली कुटुंब			५०३
६	घरात शौचालय नसलेली कुटुंब			०
७	विद्युत जोडणी असलेली कुटुंब			५०३
८	विद्युत जोडणी नसलेली कुटुंब			०
९	शेत जमीन असलेली कुटुंब			५०३
१०	भूमिहीन कुटुंब			०१
११	अल्प भूधारक कुटुंब			
१२	घरात नल जोडणी असलेली कुटुंब			१४४
१३	कच्च्या घरात राहणारी कुटुंब			५६
१४	पक्की घरे असलेली कुटुंब			४४७
१५	गायदान जमीन			७.४४ हे.आर
१६	लागवाडी खालील नसलेली जमीन			१८.०० हे.आर.
१७	पडीक जमीन			१७.३३ हे.आर
१८	गावाची महसूल जमीन			
१९	इतर			

गावातील पशुधन विषयी माहिती (संचिकेत ठेवायची माहिती)

अ.नं.	पशुधन प्रकार	संख्या
१	गाय, बैल	६६४
२	म्हैस	७१
३	शेळी	११२
४	मेंढी	०
५	उंट	०
६	कोंबडी	१२५
७		

ग्राम सभाविषयी तपशील

अ.नं.	प्रकार	संख्या /दिनांक
१	वर्षभरातील झालेल्या ग्रामसभांची संख्या	०४
२	मागील ग्रामसभेची तारीख	१६/०२/२०२६
३	पुढील ग्रामसभेची तारीख	
४	पंचायत समिती स्तरावरून उपस्थित राहणारे अधिकारी	०१

सभेचे नाव - बालहक्क संरक्षण समिती कुरवंडी

क्र.सं.	सदस्यांचे नाव	समितीतील पद
१)	श्री. एकजी शिंदे	प्रा.सक
२)	श्री. मनिषा शुभिल तात्रे (मा. सरपंच)	मा. सरपंच
३)	श्री. वंदना शिवाजी जाधव (मा. गा. सदस्य)	सदस्य
४)	शुभिल गंगाराम तात्रे (स्था. मा. प्रतिनिधी)	सदस्य
५)	वक्त्र नामदेव तात्रे (शाळा व्यवस्थापन समिती)	अध्यक्ष
६)	गितीन तुकाराम तात्रे (स्थानिक सामाजिक प्रतिनिधी)	सदस्य
७)	अनिता अंतोष तात्रे (स्था. मा. प्रतिनिधी महिला)	सदस्य
८)	सशंक-ज्ञानेश्वर तात्रे (१२ ते १८ वय प्रतिनिधी मुले)	सदस्य
९)	भवती प्रदिप तात्रे (१२ ते १८ वय प्रतिनिधी मुली)	सदस्य
१०)	आशा दशरथ ठोटे (आशा सेविका)	सदस्य
११)	श्री. लोद अंजना शिंदे मुख्याध्यक्ष (जि.प.पा. शाळा)	सदस्य
१२)	प्रतिष्ठा तुपार तात्रे महिला कथन गट प्रतिनिधी	सदस्य
१३)	सुनंदा दत्तात्रय तात्रे (अंगणवाडी सेविका)	सचीव सदस्य

ग्रामपंचायतीच्या करासंबंधी चा तपशील

अ.नं.	कारचा प्रकार	मागील कर मागणी	चालू	एकूण
१	घरपट्टी	१२७७७१	५३३६००	६६१३७१
२	आरोग्य कर	९१५५	१४७१०	२३८६५
३	वीज कर	७६५०	१४७१०	२२३६०
४	पाणीपट्टी	०	३९७०	३९७०
५	विशेष पाणीपट्टी	०	०	०
६	बाजार कर	०	०	०
७				
८				
९				

॥ श्री वलेश्वर प्रसन्न ॥

॥ श्री गजानन प्रसन्न ॥

॥ श्री चोभाबाई प्रसन्न ॥

॥ निसर्ग माझी माता, मी तीचा रक्षणकर्ता, वनीकरणास द्या साथ, गावचा करा विकास ॥



ग्रामपंचायत आदर्शगाव कुरवंडी

मु. पो. कुरवंडी, ता. आंबेगाव, जि. पुणे.

दि. 30/12/2024



प्रति,

मा. गरविकाश अधिकारी व्हा. (उभे)
पंचायत समिती आंबेगाव

विक्रय: सन 2023/2024 चा वार्षिक अंदाजपत्रकास मंजूरी
मिळणेबाबत

रिपोट: प्रशासक / ग्रामपंचायत अधिकारी ता. आंबेगाव जि. पुणे

महोदय,

परील विक्राव्ये उद्दिष्टात येते की ग्रामपंचायत कुरवंडी
मांती सन 2023/2024 चे वार्षिक अंदाजपत्रक वेळ हाताने
तपास केलेले असून तरी ते आपणाकडे दाखविले आहे
तरी त्याच मंजूरी मिळवी ही विनंती

~~...~~
बारनिशी लिपीक
पं.स.आंबेगाव 30/12/2024

one
ग्रामपंचायत
आदर्शगाव कुरवंडी
ता. आंबेगाव, जि. पुणे

प्रशासक
ग्रा.पं. आदर्शगाव कुरवंडी
ता. आंबेगाव, जि. पुणे.

नमुना नं. १

महाराष्ट्र ग्रामपंचायत लेखा संहिता २०११ अन्वये
सन २०१५ - २०१६

ग्रामपंचायत :- कुरवंडी

तालुका :- आंबेगाव , जिल्हा :- पुणे


अंदाजपत्रकाचे विवरणपत्रक

मासिक सभा दिनांक :- - / - /२०-
ठराव क्रमांक :- - ने तयार केले.

ग्राम सभा दिनांक :- ०५ / ०२ / २०१५
ठराव क्रमांक :- ०३ ने मंजूर केले.

प्रशासक
गा.पं. आदर्शगाव कुरवंडी
ता. आंबेगाव, जि. पुणे.
सरपंच

मे. गट विकास अधिकारी (उ.श्रे.) पंचायत समिती आंबेगाव यांचेकडे
मंजूरीसाठी सादर
दिनांक: / /२०


ग्रामसेवक
ग्रामपंचायत कुरवंडी

प्रशासक
गा.पं. आदर्शगाव कुरवंडी
ता. आंबेगाव, जि. पुणे.
सरपंच

अ.क्र.	जमा शिर्ष	मुख्य लेखा शिर्ष	गौण लेखा शिर्ष	उप लेखा शिर्ष	या वर्षासाठी पंचायतीची अंदाजित प्राप्ती सन २०२१/२०२२	या वर्षासाठी मंजूर केलेली अंदाजित रक्कम सन २०२१/२०२२	मागील वर्षी मिळालेली प्रत्यक्ष रक्कम सन २० / २०	गतपूर्व वर्षात मिळालेली प्रत्यक्ष रक्कम सन २० / २०
	१	२	३	४	५	६	७	८
(एक) (अ) कर								
१	इमारत कर	35	101	51	७०००००	७०००००		
२	दिवाबत्तीकर	44	101	41	५००००	५००००		
३	स्वच्छता तथा आरोग्यकर	210	101	12	५००००	५००००		
४	दुकान हॉटेल कर	45	901	०	५०००	६०००		
५	यात्राकर	206	102	२				
६	जत्रा उत्सव व इतर मनोरंजन कर	45	101	०				
७	सायकल व इतर वाहन कर	41	901	०				
८	टोल टॅक्स	42	101	०				
९	उतारु व मालावरील कर	42	102	०				
१०	घन विकास कर	406	103	०				
११	सेवा कर	44	101	41				
१२	वाफेवर तेलावर विद्युत शक्तीवर मेहनतीन घालणाऱ्या यंत्रांच्या साहाय्याने घालविलेली (शेतीव्यतिरिक्त) व्यापार व अजिविका यावरील कर	515	103	44				
१३	गुरांच्या बाजारावरील दलालाचा धंदा किंवा अजिविका यावरील कर	403	105	41				
इतर कर								
१४	टॉवर कर	35	102	९	९८५००	९८५००		
१५	टोल अंशदान	35	102	९				
१६	यात्रेकरू कर	42	102	०				
१७	बिगर निवासी इमारत कर	35	102					
(एक)(ब) करेतर उत्पन्न								
१	बाजार व आठवड्याचे बाजार यावरील	206	103	३				
२	टांगा स्टॅंड फी	45	901	०				
३	कार स्टॅंड फी	45	901	०				
४	सामान्य पाणी पट्टी	215	101	६	४००००	३५०००		
५	खास पाणी पट्टी	215	101	६	६००००	६००००		
६	रस्ते बांधकाम नुकसान भरपाई	59	102	९				
७	स्वच्छता फी	210	103	12				
८	गाय चरण फी	406	103	०				
९	डी.व्ही.डी.एफ व्याज २.५ टक्के	49	800	०				
१०	जमीन भाडेपट्टी	515	103	44				
११	व्याज जमा बँक	49	101	१	४००००	४००००		
१२	जामा भाडे	35	901	९	९२०००	९००००		
एकूण						६६९५००		

नमुना-१
खर्च

३

अ.क्र.	खर्च बाब	मुख्य लेखा शिर्ष	गौण लेखा शिर्ष	उप लेखा शिर्ष	या वर्षासाठी पंचायतीची अंदाजित प्राप्ती सन २०२४/२०२५	या वर्षासाठी मंजूर केलेली अंदाजित रक्कम सन २०२४/२०२५	मागील वर्षी मिळालेली प्रत्यक्ष रक्कम सन २० / २०	गतपूर्व वर्षात मिळालेली प्रत्यक्ष रक्कम सन २० / २०
	९	१०	११	१२	१३	१४	१५	१६
(एक) ग्रामनिधीतून खर्च								
१	सरपंच मानधन	2515	103	8	५००००	५००००		
२	सदस्य बैठक भत्ता	2515	103	8	२००००	१५०००		
३	प्रवास भत्ता पंचायत सभासदांना	2515	103	7	७०००	६०००		
४	नोकर पगार व इतर सर्व सेवा सुविधा	2515	103	1	१५००००	१५००००		
५	प्रवास भत्ता नोकर वर्गाचा	2515	103	7	७०००	६०००		
६	कार्यालयीन खर्च	2515	103	12	१०००००	१०००००		
७	दुरुस्ती व देखभाल	2515	103	23	१५००००	१५००००		
८	स्वच्छता नोकर वर्ग	2210	108	1	७००००	६००००		
	सादीलवार	2210	108	8	५००००	५००००		
	मो-यांची दुरुस्ती	3054	105	23		-		
	खतांच्या खड्यांची दुरुस्ती	2210	105	26				
	शौचालय दुरुस्ती	2215	105	26	१०००००	१०००००		
९	पाणी पुरवठा							
	नविन कामे	4215	101	23	५०००००	३०००००		
	शासकीय पाणी पट्टी भरणा	2215	101	12				
	पाणी मीटर साहित्य खरेदी	2215	101	16				
	नळ मार्गाचे परिरक्षण व दुरुस्ती	2215	101	26				
	हातपंप व वीजपंप वर्गणी	2215	102	18	५००००	५००००		
	पाणी पुरवठा कर्मचारी वेतन	2215	103	1	१०००००	१०००००		
	देखभाल व दुरुस्ती	2215	102	2	३०००००	३०००००		
	तळांच्या देखभाल व दुरुस्ती	2215	103	23				
	विहिरींच्या व नलीकांची देखभाल व दुरुस्ती	2215	102	23	१०००००	१०००००		
१०	वीज देयक व इतर खर्च							
	अ) पाणी पुरवठा वीज बील	2215	101	26	३०००००	३०००००		
	ब) रस्ता वीज दिवा देयक	2801	103	12				
	क) ऑफिस वीज बील	2801	103	16	५००००	५००००		
	ड) दुरध्वनी बील	2515	103	8				
	संगणकावरील खर्च	2515	103	13	५००००	५००००		
	साहित्य पुरवठा	2515	103	13	५००००	५००००		
	पेट्रोल तेल व वंगण	2515	103	14				
	जाहिरात व प्रसिध्दी वरील खर्च	2515	103	15	५००००	५००००		
	कोर्ट व वकील फी	2515	103	80				
	लेखापरिक्षण शकवसुली कामी भरणा	2515	103	80				
एकूण						१२४७०००		

नमुना-१
खर्च

अ.क्र.	जमा शिर्ष	मुख्य लेखा शिर्ष	गौण लेखा शिर्ष	उप लेखा शिर्ष	या वर्षासाठी पंचायतीची अंदाजित प्रती सन २०२१/२०२२	या वर्षासाठी मंजूर केलेली अंदाजित रक्कम सन २०२१/२०२२	मागील वर्षी मिळालेली प्रत्यक्ष रक्कम सन २०/२०	गतपूर्व मिळालेला प्रत्यक्ष रक्कम सन २०
	१	२	३	४	५	६	७	
मागील बेरीज						९६९५००		
१३	कोंडवाडा जमा	215	103	41				
१४	देणग्या अगर मदती दाखल मिळणाऱ्या रक्कमा	4000	800	1	५००००	५००००		
१५	इतर जमा	49	800	0	९००००	९००००		
१६	यंत्र सामुग्री व साधन भाडे	53	103	9	९००००	९००००		
१७	जाहिरात कर	45	102	0	५०००	५०००		
१८	धुळ घाण शेण केरकचरा जनावरांची प्रेते व इतर वस्तु विक्रीचे उत्पन्न	515	103	44	५०००	४०००		
१९	जमिन वापरण्यासाठी फी	515	103	44				
२०	पंचायतीकडे असलेल्या मिळकती पासूनचे उत्पन्न	515	103	43	४००००	४००००		
२१	फी दंड इ नळ कनेक्शन जोडणी	215	102	6	४००००	४००००		
(एक) (क) अभिहस्तांकित रक्कमा								
१	मुद्रांक शुल्क	35	901	9	५००००	५००००		
२	जमिन महसुल उपकर	29	102	0	९५०००	९५०००		
३	जमिन महसुल	29	901	50	९५०००	९५०००		
४	जमिन समानीकरण	29	901	50	९५०००	९५०००		
५	गौण खनिज	515	103	8	९५०००	९५०००		
६	रस्ता वीज दिवा देयक भरण्यासाठी १०० टक्के अनुदान	1601	102	17				
७	पाणी पुरवठा देयकासाठी ५० टक्के	1601	102	A4	९०००००	९०००००		
८	मागास व आदिवासी क्षेत्रासाठी अनु.	1601	102	17				
९	यात्रा करायेवजी अनुदान	1601	102	18				
१०	जकात नुकसान भरपाई	1601	102	19				
११	इतर अनुदाने	1601	102	A4	५०००००	५०००००		
(दोन) (अ) राज्य शासन सहाय्यक अनुदान रक्कमा								
१	सार्वजनिक शौचालय अनुदान	1601	102	17	३०००००	३०००००		
२	अनु.जाती/जमाती घटक वस्ती सुधार योजना	1601	102	17	७०००००	७०००००		
३	पाणी पुरवठा योजनेसाठी मिळालेल्या	1601	102	A4	२०००००	२०००००		
४	अंगणवाडी केंद्र	1601	102	17				
५	शिक्षण शाळा	202	102	80	३०००००	३०००००		
६	सरपंच सदस्य कर्मचारी किमान वेतन	1601	102	31	५००००	५००००		
७	घानकचरा/सांडपाणी व्यवस्थापन अनु.	1601	102	17	९००००००	९००००००		
८	जिल्हा वार्षिक योजना नागरी सुविधा	1601	102	17	९०००००	९०००००		
९	तंटामुक्ती अभियान	1601	102	17	९००००	९००००		
१०	यशवंत पंचायत राज अभियान	1601	102	17	९५०००	९५०००		
एकूण						४५३५००		

नमुना-१
खर्च

५

अ.क्र.	खर्च बाब	मुख्य लेखा शिर्ष	गौण लेखा शिर्ष	उप लेखा शिर्ष	या वर्षासाठी पंचायतीची अंदाजित प्राप्ती सन २०१५/२०१६	या वर्षासाठी मंजूर केलेली अंदाजित रक्कम सन २०१५/२०१६	मागील वर्षी मिळालेली प्रत्यक्ष रक्कम सन २० / २०	गतपूर्व वर्षात मिळालेली प्रत्यक्ष रक्कम सन २० / २०
	१	१०	११	१२	१३	१४	१५	१६
मागील खेरीज						१२४७०००		
११	दिवाबत्ती							
	अ) नोकर वर्ग	२८०१	१०३	१३	५००००	५००००		
	ब) इतर जरूरीच्या जिन्नसा वीजबील	२८०१	१०३	१६	१०००००	१०००००		
१२	शिक्षण	२२०२	१०१	८०	३००००	२५०००		
१३	सार्वजनिक आरोग्य	२२१०	१०६	१६	१०००००	१०००००		
१४	रस्ते व गटार							
	अ) नदी घाट वगैरे सुस्थितीत ठेवणे व त्याचे बांधकाम	२०५९	१०१	२६				
	ब) रस्ते बंधारे किंवा रस्त्याखालून पाणी जाण्याचे गटार यांची बांधकामे	३०५४	१०१	२३	३०००००	२०००००		
	क) रस्ते बंधारे किंवा रस्त्याखालून गटार यांची मरामत	३०५४	१०१	२६	३०००००	३०००००		
	ड) जोड रस्ते असतील तर त्यांचे बांधकाम मरामत	३०५४	१०१	२६				
१५	अन्य बांधकामे							
	जत्रा बाजार गाळ्याचे अड्डे टांग्याचे अड्डे	२२०६	१०१	२६				
	बाजार स्थापन करणे व सुस्थितीत ठेवणे	२२०६	१०१	२३				
	प्रेते जाळण्याचा व पुरण्याच्या जागा							
	अ) खरेदी	४५१५	१०३	८०	३०००००	३०००००		
	ब) मरामत दुरुस्ती	४५१५	१०३	२६	१५००००	१५००००		
	पंचायतीकडे असलेल्या सरकारी इमारत	२०५९	१०१	२३	२०००००	२०००००		
१६	वाचनालय	२२०५	१०२	८	५००००	५००००		
१७	जल शुध्दीकरण टी.सी.एल.	२२१५	१०३	६	७००००	७००००		
१८	बाग व मैदान	४४०६	१०४	२३				
१९	समाजकल्याण							
	१५% मा.व.कृ.खर्च सामु.योजना	२२२५	१०१	१६	२०००००	२०००००		
	१५% मा.व.कृ.खर्च वैय.योजना	२२२५	१०१	८०	५००००	५००००		
२०	जिल्हा ग्रामीण विकास निधी	२५१५	१०३	१८	३००००	३००००		
२१	महिला व बालकल्याण (१०% महिला)	२२११	१०१	८०	५००००	५००००		
	महिला व बालकल्याण (१०% महिला)	२२११	१०२	८०	३५०००	२५०००		
२२	कोंडवाडे	२०५९	१०१	२६				
२३	हल्यारे व सयंत्र	२०५९	१०४	२२				
२४	शेती	२४३५	१०१	१६				
२५	इतर							
	कर्मचारी भविष्य निर्वाह निधी	८००९	१०१	१८	८००००	७००००		
	एकूण					३८०००००		

नमूना - १
खर्च

अ.सं.	जमा शिर्ष	मुख्य लेखा शिर्ष	गौण लेखा शिर्ष	उप लेखा शिर्ष	या वर्षासाठी संभाव्यता अंदाजित प्राप्ती सन २०२५/२०२६	या वर्षासाठी संजूर केलेली अंदाजित रक्कम सन २०२४/२०२५	भागील वर्षी विकालेली प्रत्यक्ष रक्कम सन २० / २०	संशुद्धी व सुधारणे प्रत्यक्ष रक्कम सन २०
	१	२	३	४	५	६	७	
भागील खेरीज						४५९३५०		
११	जिल्हा वार्षिक योजना १०% शीर	1601	102	17	५०००००	५०००००		
१२	सीधक्षेत्र विकास निधी	1601	102	17	५०००००	५०००००		
१३	स्वच्छता अभियान	1601	102	17				
१४	पर्यावरण विकास रत्न	1601	102	17				
१५	पर्यावरण संतुलित समृद्ध ग्राम योजना	1601	102	17				
१६	अपंग कल्याण केंद्र	1601	102	17	७०००००	७०००००		
१७	वहन व वफन भुमीसाठी अनुदान	1601	102	17	७०००००	७०००००		
१८	तांडा वस्ती सुधार योजना	1601	102	17				
(दोन)(ब) आमदार खासदार स्थानिक विकास का. निधी								
१	विकास कामे अनुदान (राज्य)	1601	102	17	२५०००००	२५०००००		
२	विकास कामे अनुदान (केंद्र)	1601	101	17	२५०००००	२५०००००		
(तीन) केंद्र शासन सहाय्यक अनुदान रकमा								
१	निर्मल ग्राम पुरस्कार	1601	101	17				
२	एम.जी.एन.आर.ई.जी.ए.	1601	101	17				
३	टी.एस.सी.	1601	101	17				
४	गौरव ग्रामसभा पुरस्कार	1601	101	17				
५	सेसक वित्त आयोग (ज.वे.शें)	1601	101	17	९००००००	९००००००		
६	सेसका वित्त आयोग (ज.प.शें)	1601	101	17	९००००००	९००००००		
७	निर्मल भारत अभियान	1601	101	17				
८	इंदिरा आवास योजना	1601	101	A5	३०००००	३०००००		
(चार) संकीर्ण जमा								
१	बँक ठेवीवरील व्याज	49	101	1				
२	कर्जाध्या आगाऊ रकमावरील व्याज	49	102	0				
३	इतर जमा	49	800	0	५००००	५००००		
४	राज्य सरकारकडून मिळालेली कर्ज	8782	102	27				
५	कलम १३३ खाली स्थापन झालेल्या जिल्हा निधीतून मिळालेली कर्जे	8782	103	27				
६	लेखा परिक्षण आक्षेप वसुली	515	103	47				
७	कर्मचारी घरबांधणी अग्रीम	7610	101	27				
८	कर्मचारी मोटारसायकल अग्रीम	7610	102	27				
९	कर्मचारी सायकल अग्रीम	7610	103	27				
एकूण						९४२६३५०		

नमुना-१
खर्च

७

अ.क्र.	खर्च बाब	मुख्य लेखा शिर्ष	गीण लेखा शिर्ष	उप लेखा शिर्ष	या वर्षासाठी पंचायतीची अंदाजित प्राप्ती सन २०२४/२०२५	या वर्षासाठी मंजूर केलेली अंदाजित रक्कम सन २०२४/२०२५	मागील वर्षी विकालेजी प्रत्यक्ष रक्कम सन २० / २०	मसपूर्व वर्षात विकालेजी प्रत्यक्ष रक्कम सन २० / २०
	१	१०	११	१२	१३	१४	१५	१६
मागील खेरीज						३६००००		
	वैद्यकीय सहाय्य	२२१०	१०५	६	३०००००	२५००००		
	सार्वजनिक व सांस्कृतिक कार्य	२२०५	१०१	१६	५६००	५०००		
	ग्रामसंरक्षण अपंग कल्याण ५१.	२२३५	१०२	१६	१०००००	१०००००		
	संवर्धन	२४०३	१०६	१६				
	गुरांची वैदास आणि त्यांचे संरक्षण	२४०३	१०६	१६				
	कुटीरोदयोग	२८५१	१०७	८०				
	सार्वजनिक उपयुक्ततेची इतर कामे	२५१५	१०३	१६	२०००००	२०००००		
(दोन) राज्य शासन सहाय्यक अनुदान								
१	शौचालय सार्वजनिक	२२१५	१०३	२३	३०००००	३०००००		
२	अनु.जाती/जमाती घटक सुधारक योजना.	२२२५	१०३	२३	७०००००	७०००००		
३	पाणी पुरवठा नविन कामे	४२१५	१०१	२३	१०००००	१०००००		
४	बांधकामे							
	अपंग कल्याण केंद्र	४२३५	१०२	२३	७०००००	७०००००		
	अंगणवाडी केंद्र	४२३५	१०३	२३				
५	शिक्षण							
	गावाच्या कामावरील खर्च	४२०२	१०१	२३				
६	मानधन किमान वेतन वेठक भत्ता	२५१५	१०३	१२	१०००००	१०००००		
७	आरोग्य	४२१०	८००	६	१०००००	१०००००		
८	इतर							
	जिल्हा वार्षिक योजना नागरी सुविधा	२५१५	१०३	२३	५०००००	५०००००		
	जिल्हा वार्षिक योजना ९०टके सौर	२८१०	१०२	१३				
	यशवंत पंचायत राज अभियान	२५१५	१०३	१२	२५०००	२५०००		
	तंटामुक्त अभियान	२५१५	१०३	२३	१०००००	१०००००		
	स्वच्छता अभियान	२२१५	१०३	२६	५०००००	५०००००		
	पर्यावरण विकास रत्न	२५१५	१०३	२६	१०००००	१०००००		
	पर्यावरण संतुलित समृद्ध ग्रामयोजना	४४०६	१०४	२६				
	तांडा वस्ती सुधार योजना	२२२५	१०३	२३				
	तीर्थ क्षेत्र विकास योजना	१६०१	१०२	१७	१०००००	१०००००		
	वहन व दफन भूमी सुधार योजना	१६०१	१०२	१७	७०००००	७०००००		
(तीन) केंद्र शासन योजना अनुदान खर्च								
	एम.जी.एन.आर.ई.जी.ए.	२५०१	१०१	२				
	टी.एम.सी.	२२१५	१०३	१६				
	गौरव ग्रामसभा बळकटीकरण अभियान	२५१५	१०१	५				
	घनशुद्धी योजनेबा				१५०००००	१५०००००		

१६/११/२०२४

नमुना - १
खर्च

९

क्र.सं.	खर्च बाब	मुख्य लेखा शिर्ष	शीघ्र लेखा शिर्ष	उप लेखा शिर्ष	या वर्षासाठी पंचायतीची अंदाजित प्रामा सन २०१७/२०१८	या वर्षासाठी मंजूर केलेली अंदाजित एककम रक्कम सन २०१६/२०१७	मागील वर्षी मिळालेली प्रत्यक्ष रक्कम सन २० / २०	गतपूर्व वर्षात मिळालेली प्रत्यक्ष रक्कम सन २० / २०
	१	१०	११	१२	१३	१४	१५	१६
मागील बेरीज						६६५५०००		
	१६ वा वित्त आयोग (ज.वे.पॅ)	2515	103	26	१००००००	१००००००		
	१७ वा वित्त आयोग (ज.प.पॅ)	2515	103	26	१००००००	१००००००		
	निर्मल ग्राम पुरस्कार	4215	103	80				
	निर्मल भारत अभियान ५४	4215	103	80	३०००००	३०००००		
	इंदिरा आवास योजना घरकुल	2215	103	50				
	पाणी पुरवठा नविन कामे	4216	102	56	५०००००	५०००००		
(चार) संकीर्ण खर्च								
२	अग्रीम व अनामत							
	कर्मचारी घर बांधणी अग्रीम	2515	800	27				
	कर्मचारी मोटार सायकल अग्रीम	2515	800	27				
	कर्मचारी सायकल अग्रीम	2515	800	27				
	कर्मचारी उत्सव अग्रीम	2515	800	27				
	संरक्षित अनामत परतावा	8443	102	55				
	अनामत परतावा	8443	103	80	६००००	६००००		
२	ठेवी T.D.S				१५००००	१५००००		
	नागरी बयाणा ठेवी ६५४	8443	103	80	१५००००	१५००००		
	पंचायत ठेव ५७.	8443	103	80	५०००००	५०००००		
३	कर्ज हता व व्याज प्रदाने							
	कर्जाची परत फेड	2515	103	80				
४	इतर ६५४ भरणा				२५०००	२५०००		
	आयकर	8658	101	80				
	विक्रीकर	8658	101	41				
	व्यवसायकर रोमले	8658	101	42	१०००००	१०००००		
	लोकवर्गणी	8443	103	18	१०००००	१०००००		
	किरकोळ	8658	102	80	२५०००	६००००		
	वि.म.				७०००००	२५०००		
	३३४४३				७०००००	७०००००		
	वृक्षसंरक्षण				७५०००	७५०००		
	४४४४४ अस्ता				३०००००	३०००००		
	एकूण वर्षातील अंदाजे खर्च				१३८०७०००	१३३५००००		
	अखेर शिल्लक				१८०८९६०	१०८६६६०		
	एकूण एकंदर खर्च				१५६१६६०	२४२१६६०		

ग्रामपंचायतकुरवंडी
कलम ४ (१) (b) (दोन) नमुना क

ग्रामपंचायत **कुरवंडी** या सार्वजनिक प्राधिकरणाकडील अधिकारी / कर्मचारी यांच्या अधिकार कक्षा

अ.क्र	अधिकार पद	आर्थिक अधिकार	संबंधित कायदा / नियम / आदेश / राजपत्र	शेरा (असल्यास)
१	सरपंच	महाराष्ट्र ग्रामपंचायत लेख संहिता २०११ वित्तीय अधिकार परिशिष्ट ३(नियम २४ (१)पहा) नुसार	महाराष्ट्र ग्रामपंचायत लेख संहिता २०११ व महाराष्ट्र ग्रामपंचायत अधिनियम १९५९ मधील तरतुदीनुसार	
२	ग्रामपंचायत अधिकारी	महाराष्ट्र ग्रामपंचायत लेख संहिता २०११ वित्तीय अधिकार परिशिष्ट ३(नियम २४ (१)पहा) नुसार	महाराष्ट्र ग्रामपंचायत लेख संहिता २०११ व महाराष्ट्र ग्रामपंचायत अधिनियम १९५९ मधील तरतुदीनुसार	

ग्रामपंचायत कुरवंडी

कलम ४ (१) (b) (दोन) नमुना ख

ग्रामपंचायत **कुरवंडी** या सार्वजनिक प्राधिकरणा कडील अधिकारी /कर्मचारी यांच्या अधिकार कक्षा

अ.क्र.	अधिकार पद	प्रशाकीय अधिकार	संबंधित कायदा / नियम / आदेश / राजपत्र	शेरा (असल्यास)
१	ग्रामपंचायत अधिकारी	महाराष्ट्र ग्रामपंचायत लेख संहिता २०११-पंचायत सचिवांची कर्तव्ये भाग २ परिशिष्ट १ (नियम ११ (११)पहा) नुसार	महाराष्ट्र ग्रामपंचायत लेख संहिता २०११-पंचायत सचिवांची कर्तव्ये भाग २ परिशिष्ट १ (नियम ११ (११)पहा) नुसार	
		मुंबई ग्रामपंचायत अधिनियम १९५९ च्या कलम ६० व ६० अ नुसार	मुंबई ग्रामपंचायत अधिनियम १९५९ च्या कलम ६० व ६० अ नुसार	

ग

अ.क्र.	अधिकार पद	फौजदारी अधिकार	संबंधित कायदा / नियम / आदेश / राजपत्र	शेरा (असल्यास)
निरंक				

घ

अ.क्र.	अधिकार पद	अर्धन्यायीक अधिकार	संबंधित कायदा / नियम / आदेश / राजपत्र	शेरा (असल्यास)
निरंक				

ब

अ.क्र.	अधिकार पद	न्यायीक अधिकार	संबंधित कायदा / नियम / आदेश / राजपत्र	शेरा (असल्यास)
निरंक				

ग्रामपंचायत कुरवंडी
कलम ४ (१) (b) (तीन)

ग्रामपंचायत **कुरवंडी** या सार्वजनिक प्राधिकरणात कोणताही निर्णय घेताना पाळली जाणारी निर्णय प्रकियेची आणि त्यावरील देखरेखेची पध्दत आणि सोपिवलेले व्यक्तिगत उत्तरदायीत्व.

अ. क्र.	कामाचे स्वरूप	कामाचे टप्पे	अपेक्षित कालावधी	प्रत्येक कामाबाबत व प्रत्येक टप्प्यावर कर्मचाऱ्याची व अधिकाऱ्याची भूमिका व जबाबदारी	शेरा (असल्यास)
१.	१ ते ७ दाखले लोकसेवा हक्क अधिनियम		७ दिवस		
२	जन्म मृत्यू निबंधक		७ दिवस		
३	विवाह निबंधक		७ दिवस		
४	एम.आर.ई.जी.एस. कामाची पाहणी		७ दिवस		
५	बांधकाम परवाना		मासिक सभा मंजूरी नंतर		

ग्रामपंचायत कुरवंडी
कलम (४) (१) (ब) (चार) नमुना क

अधिकार पद	काम	भौतिक उद्दिष्टे (एकांतात)	आर्थिक उद्दिष्टे (लाखात)	साध्य (लाखात)	कालावधी (असल्यास)	शेरा
ग्रामपंचायत अधिकारी	महाराष्ट्र राज्य ग्रामीण					
	प्रधानमंत्री आवास योजना – ग्रामीण					
	बायोगॅस योजना					
	समाजकल्याण १५% ग्रा.प.		९६६९२	०	१ एप्रिल २०२५ते ३१ मार्च २०२६	
	समाजकल्याण ५ % दिव्यांग निधी		३२२३१	३२२३१	१ एप्रिल २०२५ते ३१ मार्च २०२६	
	रमाई आवास योजना					
	महिला व बाल कल्याण १० %		९९९८	९९९८	१ एप्रिल २०२५ते ३१ मार्च २०२६	
	जिल्हा ग्रामविकास निधी					

ग्रामपंचायत कुरवंडी
कलम (४) (१) (ब) (चार) नमुना क

अ.क्र.	विषय	संबंधित शासकीय निर्णय कार्यालयीन आदेश / नियम /राजपत्र	शेरा (असल्यास)
१	कृषि विषयक योजनेची अंमलबजावणी	१.बायोगॅस – क्र.बी.जी.एस.१००/प्र.क्र.२० योजना ग्राम विकास विभाग व जलसंधारण विभाग मंत्रालय मुंबई ४०००३२ दि.८ सप्टेंबर २००८ २.जवाहर रोजगार योजना – महाराष्ट्र शासन नियोजन विभाग, शासन निर्णय क्र. जविका/१२९८/ प्र.१०४/ रोहयो १० मंत्रालय मुंबई ४०००३२ दि.१ जुलै १९९९ ३.कृषि पदूम विभाग शासन निर्णय क्र. विघयो / २०१६ / प्र.क्र.१७६ / ४ए / दि.०५/०१/२०१७	
२	ग्रामपंचायतकडील नियोजन,अंदाजपत्रक,प्रशासन अहवाल	१.नियोजन – महाराष्ट्र शासन वित्त विभाग परिपत्रक क्र अंदाज १००८/प्र.क्र.८०/अर्थ संकल्प १ मंत्रालय मुंबई ४०००३२ दि.२० सप्टे.२००८ २. प्रशासन अहवाल – जा.क्र. जी / आस्था/ वशि १०/६७९/०८/ सामान्य प्रशासन विभाग जि. प. पुणे दि.८/५/२००८	
३	ग्राम पंचायत कामकाज व प्रशासन	मुंबई ग्रामपंचायत अधिनियम १९५८ नुसार ग्रामपंचायत पहिले जाते.	
४	कार्यालयीन कर्मचारी आस्थापना कामकाज	मा. मुख्य कार्यकारी अधिकारी जि. प. कोल्हापूर यांचे कडील अधिकारी प्रदान आदेश क्र. कोजिप / साप्रवि / कावि /०१/१८६८/२०११, दि. १६/०९/२०११	
५	कार्यलया कडील भांडाराचे कामकाज	महाराष्ट्र जिल्हा व पंचायत समिती लेखा संहिता नुसार नियम ५१ ते ६४ नुसार कामकाज केले जाते.	
६	आवक जावक टपाल नोंदणी	१.मा. मु. का. अ. जि. कोल्हापूर यांचे कडील आदेश क्र. कोजिप / साप्रवि / कावि १/१८६८/२०११ दि. १६/०९/२०११ २.महाराष्ट्र जिल्हा व पंचायत समिती लेखा संहिता नुसार नियम ५१ ते ६४ नुसार कामकाज केले जाते.	
७	जन्म मृत्यु विवाह दाखले	१. महाराष्ट्र शासन ग्राम विकास विभाग शासन निर्णय क्रमांक - व्हीपीएम २६६८/३०२९० – ई, सचिवालय, मुंबई ३२, दि. २१ डिसेंबर १९५८ २. सार्वजनिक आरोग्य विभाग, मंत्रालय मुंबई ४०००३२ दि.२० एप्रिल २००० अधिसूचना	

ग्रामपंचायत कुरवंडी
कलम (४) (१) (ब) (सहा) नमुना क

ग्रामपंचायत अकीवाट या सार्वजनिक प्राधिकरणात उपलब्ध असलेल्या कागदपत्रांची यादी

अ.क्र.	विभाग	दप्तर ऐवज / धारणी नोंद वही या पैकी कोणत्या प्रकारात उपलब्ध (नस्ती)	धारिणी क्र नोंदवही क्र	त पशील	किती काळापासून ही माहिती सांभाळून ठेवली जाते.
१	ग्रामपंचायत	अ – वर्गवारी १७२		अभिलेख वर्गीकरण नुसार	कायम स्वरूपी
१		ब – वर्गवारी १६५		अभिलेख वर्गीकरण नुसार	३० वर्ष
१		क – वर्गवारी १७४		अभिलेख वर्गीकरण नुसार	५ वर्ष
१		ड – वर्गवारी ८९		अभिलेख वर्गीकरणानुसार	१ वर्ष
२		०			
३		०			
४	०				
५	०				
६	०				

ग्रामपंचायत कुरवंडी
कलम (४) (१) (ब) (सात) नमुना क

ग्रामपंचायत कुरवंडी या सार्वजनिक प्राधिकरणात कोणताही धोरणात्मक निर्णय घेण्यापूर्वी किंवा त्यांची कार्यालयात अंमलबजावणी करण्यापूर्वी जनतेशी अथवा जनतेच्या प्रतिनिधीशी चर्चा करण्याबाबत अस्तित्वात असलेल्या व्यवस्थेच्या तपशील

अ.क्र.	कोणत्या विषया संबंधित सल्ला मसलत	व्यवस्थेची कार्यपद्धती	संबंधित शासकीय निर्णय / कार्यालीन आदेश / राजपत्र वैगरे चा क्रमांक व तारीख	पुनर्विलोकणाचा काळ
१)	गावातील विकास कामे , शासनाकडील आदेश किंवा विविध अभियाणांची किंवा अन्य कोणत्याही बाबीशी निगडीत	ग्रामपंचायत मासिक सभा	महाराष्ट्र ग्रामपंचायत अधिनियम कलम ३६ नुसार	पुढील मासिक सभेत
२)	गावातील विकास कामे , शासनाकडील आदेश किंवा विविध अभियाणांची किंवा अन्य कोणत्याही बाबीशी निगडीत	गावसभा	महाराष्ट्र ग्रामपंचायत अधिनियम कलम ७ नुसार	पुढील ग्रामसभेत सभेत
३)	गावातील विकास कामे , शासनाकडील आदेश किंवा विविध अभियाणांची किंवा अन्य कोणत्याही बाबीशी निगडीत	महिला सभा	महाराष्ट्र ग्रामपंचायत अधिनियम कलम ७ नुसार	पुढील महिला ग्रामसभेत सभेत

ग्रामपंचायत कुरवंडी
कलम (४) (१) (ब) (आठ) नमुना क

ग्रामपंचायत कुरवंडी या सार्वजनिक प्राधिकरणातील समित्या, परिषदा , अथवा मंडळाच्या बैठकीचे तपशील

अ.क्र.	समिती मंडळ व परिषदेचे नाव	समिती मंडळ व परिषदेच्या रचनेचा ढाचा	समिती मंडळ व परिषदेचा उद्देश	समिती मंडळ व परिषदेच्या बैठकीची वारंवारता	त्या बैठकीस उपस्थित राहणेसाठी जनतेस मुभा आहे का ?	त्या बैठकीचा इतिवृतांत जनतेस पाहण्यासाठी उपलब्ध आहे का ?	त्या बैठकीचा इतिवृतांत कोणाकडे उपलब्ध असतो ?
१	ग्रामपंचायत मासिक सभा	ग्रामपंचायत अधिनियम १९५९ मधील तरतुदीनुसार निवडून आलेले सरपंच, उपसरपंच ग्रा.पं.सदस्य	गावातील विविध कामाचा आढावा घेणे व नियोजन करणे	३० दिवसात एकदा किंवा आवश्यक असेल तितक्या वेळा विशेष सभा बोलविता येते	आहे, तथापि सहभाग घेता येत नाही	उपलब्ध आहे	ग्रामपंचायत अधिकारी सभा दफ्तर
२	गाव सभा	ग्रामपंचायत अधिनियम १९५९ मधील तरतुदीनुसार ग्रा.पं.हद्दीतील सर्व मतदार	गावातील वर्षभराचे कामाचा आढावा घेणे व पुढील वर्षाचे नियोजन करणे	वर्षातून ४	आहे	उपलब्ध आहे	ग्रामपंचायत अधिकारी सभा दफ्तर
३	महिला सभा	ग्रामपंचायत अधिनियम १९५९ मधील तरतुदीनुसार ग्रा.पं.हद्दीतील सर्व महिला मतदार	गावातील वर्षभराचे कामाचा आढावा घेणे व पुढील वर्षाचे नियोजन करणे	वर्षातून ४	आहे	उपलब्ध आहे	ग्रामपंचायत अधिकारी सभा दफ्तर

ग्रामपंचायत कुरवंडी
कलम (४) (१) (ब) (नऊ) नमुना क

पंचायत समिती आंबेगाव येथील **ग्रामपंचायत कुरवंडी** या कार्यालयातील अधिकारी व कर्मचारी यांची यादी

अ.क्र.	अधिकारी / कर्मचारी नाव	पदनाम	वर्ग	ग्रामपंचायत कडे रुजू दिनांक	दूरध्वनी क्रमांक मोबाईल नंबर
१	श्री. अशोक विठ्ठल शेवाळे	ग्रामपंचायत अधिकारी	वर्ग-३	२१ ऑगस्ट २०२०	९७६७७७१८९२
२		ग्रा.पं.लिपिक/वसुली क्लार्क	ग्रा.पं.		
३	श्री.दिलीप महादू मते	शिपाई	ग्रा.पं.	२४/०७/२०१७	७७४५८३२५५३
४	श्री.सोनू धोंडिभाऊ शिंदे	न.पा.पु.कर्मचारी	ग्रा.पं.		७४९९४३५४९८
५	श्री.जयेश अरुण तोत्रे	संगणक परिचालक	ग्रा.पं.	०१/०८/२०१९	९६६५०४३३०४

ग्रामपंचायत कुरवंडी

कलम (४) (१) (ब) (बारा) नमुना क

ग्रामपंचायत कुरवंडी या सार्वजनिक प्राधिकरणातील अनुदान वाटपाची पद्धत

१	कार्यक्रमाचे / योजनेचे नाव	राष्ट्रीय बायोगॅस विकास योजना
२	लाभधारकासाठी पात्रतेच्या अटी	लाभार्थी कडे पशुधन उपलब्ध असावे, बायोगॅस बांधकामासाठी घराजवळ मोकळी जागा उपलब्ध असावी
३	लाभ मिळण्यासाठी असलेल्या पूर्व अटी	वरील अनुक्रम नंबर दोन प्रमाणे
४	या योजनेचा लाभ घेण्यासाठी असलेली कार्यपद्धती	लाभार्थीने बायोगॅसचे बांधकाम पंचायत समिती अथवा संस्थेच्या मार्गदर्शना खाली पूर्ण करताच त्याची पाहणी करून जसे अनुदान उपलब्ध होईल त्याप्रमाणे वाटप केले जाते.
५	पात्रता ठरविण्याचे निकष आणि कागदपत्रे	वरील अनुक्रम नंबर दोन प्रमाणे पशुधनबाबत ग्रामपंचायत अधिकारी यनाचा दाखला व रिकाम्या जागेबाबतचा उतारा, समजुतीचा नकाशा, संयंत्राची छायाचित्र.
६	या योजनेतून मिळणाऱ्या लाभाचा तपशील (अनुदान अथवा अन्य मदत दिली जात असेल, तर तो हि तपशील द्यावा)	बायोगॅस पूर्ण झालेनंतर व शासनाकडून अनुदान प्राप्त होताच लाभार्थीस त्याचे नावे अनुदान आड केले जाते.
७	अनुदान वाटपाची पद्धत	वरील अनुक्रम नंबर ६ प्रमाणे
८	अर्ज कोठे करावा अर्ज करण्यासाठी कार्यालयात कोणाला भेटावे ?	तालुका पातळीवर गट विकास अधिकारी, गाव पातळीवर ग्रामविकास अधिकारी
९	अर्जाबरोबर भरावयाची फी (असल्यास)	काहीही नाही
१०	अन्य फी (असल्यास)	काहीही नाही
११	अर्जाचा नमुना (जेथे असा नमुना ठरविलेला असेल तेथे) जर अर्ज कोऱ्या कागदावर करून भागणार असले तर त्या अर्जदाराने किमान कोणती महिती भरली पाहिजे, हे हि स्पष्ट करावे.	कृषी विभाग पंचायत समिती कडे उपलब्ध
१२	सोबत जोडावयाची परिशीष्टे (शिफारस पत्रे/ दाखले / दस्तऐवज)	वरील अनुक्रमांक नंबर ५ प्रमाणे
१३	त्या परिशिष्टाचा काही विशिष्ट नमुना असलेस तो नमुना	वरील अनुक्रमांक नंबर ५ प्रमाणे
१४	कार्यवाही बद्दल काही तक्रार असेल तर, ती कोणाकडे करावयाची, त्या अधिकाऱ्याचे पदनाम	कृषी विकास अधिकारी जिल्हा परिषद कोल्हापूर
१५	उपलब्ध रकमेचा तपशील (उदारणार्थ, तालुका पातळी वर एवढी रक्कम, जिल्हा पातळीवर एवढी रक्कम उपलब्ध वैगरे)	अद्याप प्राप्त नाही.
१६	लाभधारकांची प्रत्येक वर्षागणिक दिलेल्या नमुन्यां नुसार यादी	दप्तरी ठेवणेत आलेली आहे.
१७	उद्दिष्ट (ठरविले असल्यास)	२ बायोगॅस संयंत्रे

ग्रामपंचायत कुरवंडी
कलम (४) (१) (ब) (तेरा) नमुना क
ग्रामपंचायत कुरवंडी येथील कृषी कार्यालय या सार्वजनिक प्राधिकरणातील अनुदान वाटपाची
पद्धत

१	कार्यक्रमाचे / योजनेचे नाव	डॉ. बाबासाहेब आंबेडकर कृषी स्वावलंबन योजना (विहीर)
२	लाभधारकासाठी पात्रतेच्या अटी	लाभार्थी कडे अनुसूचित जातीचा शेतकरी असावा वार्षिक उत्पन्न ४.०० लाखा पर्यंत असावे. जातीचा दाखला असणे आवश्यक आहे आपत्याचा दाखला व क्षेत्र किमान ०.४० हे व कमाल ६ हे भूजल सर्व्हेक्षण व विकास यंत्रणेकडील पाणी उपलब्धतेचे प्रमाणपत्र, आधार कार्ड, बँक पासबुक, लाभार्थी निवडीचा ग्रामसभा ठराव इत्यादी.
३	लाभ मिळण्यासाठी असलेल्या पूर्व अटी	वरील अनुक्रम नंबर दोन प्रमाणे
४	या योजनेचा लाभ घेण्यासाठी असलेली कार्यपद्धती	सर्व कागदपत्रासह लाभार्थीने अर्ज ऑनलाईन पद्धतीने भरून पंचायत समिती कडे सादर करावा सदरचा अर्ज जिल्हा लाभार्थी निधी समितीने मंजूर केलेनंतर लाभार्थी अनुदानाचा लाभ देता येतो.
५	पात्रता ठरविण्याचे निकष आणि कागदपत्रे	वरील अनुक्रम नंबर दोन
६	या योजनेतून मिळणाऱ्या लाभाचा तपशील (अनुदान अथवा अन्य मदत दिली जात असेल, तर तो हि तपशील द्यावा)	लाभार्थीचे नाव मंजूर झालेनंतर त्यास सोबतचा तक्त्याप्रमाणे लाभ देता येतो
७	अनुदान वाटपाची पद्धत	वरील अनुक्रम नंबर ६ प्रमाणे
८	अर्ज कोठे करावा अर्ज करण्यासाठी कार्यालयात कोणाला भेटावे ?	तालुका पातळीवर गट विकास अधिकारी / कृषी अधिकारी विघयो
९	अर्जाबरोबर भरावयाची फी (असल्यास)	काहीही नाही
१०	अन्य फी (असल्यास)	काहीही नाही
११	अर्जाचा नमुना (जेथे असा नमुना ठरविलेला असेल तेथे) जर अर्ज कोऱ्या कागदावर करून भागणार असले तर त्या अर्जदाराने किमान कोणती महिती भरली पाहिजे, हे हि स्पष्ट करावे.	कृषी विभाग पंचायत समिती कडे उपलब्ध
१२	सोबत जोडावयाची परिशीष्टे (शिफारस पत्रे/ दाखले / दस्तऐवज)	वरील अनुक्रमांक नंबर ५ प्रमाणे
१३	त्या परिशिष्टाचा काही विशिष्ट नमुना असलेस तो नमुना	वरील अनुक्रमांक नंबर ५ प्रमाणे
१४	कार्यवाही बद्दल काही तक्रार असेल तर, ती कोणाकडे करावयाची, त्या अधिकाऱ्याचे पदनाम	कृषी विकास अधिकारी जिल्हा परिषद कोल्हापूर
१५	उपलब्ध रकमेचा तपशील (उदारणार्थ, तालुका पातळी वर एवढी रक्कम, जिल्हा पातळीवर एवढी रक्कम उपलब्ध वैगरे)	जिल्हा स्तरावर निधी उपलब्ध आहे.

१६	लाभधारकांची प्रत्येक वर्षागणिक दिलेल्या नमुन्यां नुसार यादी		विभागात दप्तरी ठेवणेत आलेली आहे.
१७	उद्दिष्ट (ठरविले असल्यास)		२४ लाभार्थी
१८	शेरा (असल्यास)		
अ.क्र.	बाब	अनुदानाची टक्केवारी	अनुदान मर्यादा (रुपये)
१	नवीन विहीर	१००	४.०० लाख
२	जुनी विहीर दुरुस्ती	१००	५०,०००/-
३	इनवेल बोरिंग	१००	२०,०००/-
४	पंप संच	१००	२५,०००/-
५	वीज जोडणी आकार	१००	१०,०००/-
६	शेत तळ्याचे प्लस्टिक अस्तरीकरण	१००	१ लाख
७	सूक्ष्म सिंचन संच	१००	मंत्री मंडळ उपसमितीने निश्चित केलेल्या सूत्रानुसार

ग्रामपंचायत कुरवंडी
कलम (४) (१) (ब) (तेरा) नमुना क
ग्रामपंचायत कुरवंडी येथील महाराष्ट्र राज्य ग्रामीण जीवनोन्नती अभियान

१	कार्यक्रमाचे / योजनेचे नाव	बचत गट स्थापन करणे.
२	लाभधारकासाठी पात्रतेच्या अटी	लाभार्थी दारिद्र्य रेषे खालील किंवा गरीब कुटुंबातील असावा
३	लाभ मिळण्यासाठी असलेल्या पूर्व अटी	प्रथम कर्ज गट स्थापन झाले पासून ६ महिने पूर्ण झाले नंतर देता येते व या पूर्वी घेतलेल्या कर्जाची परत फेड केल्यास नवीन कर्जाची मागणी महिला गट करून शकतो.
४	या योजनेचा लाभ घेण्यासाठी असलेली कार्यपद्धती	महिला गट हा कमीत कमी १० सदस्य एकत्र येवून बचत गटाची स्थापना करणे.
५	पात्रता ठरविण्याचे निकष आणि कागदपत्रे	वरील अनुक्रम नंबर दोन
६	या योजनेतून मिळणाऱ्या लाभाचा तपशील (अनुदान अथवा अन्य मदत दिली जात असेल, तर तो हि तपशील द्यावा)	कोणत्याही घरगुती उपक्रमाकरिता व लघु उद्योगासाठी उदारणार्थ दुग्धव्यवसाय, शेळी पालन, वीट भट्टी इत्यादी (कर्ज प्रस्ताव ३ लाख पर्यंत मर्यादित असेल तर शासन व्याज परतावा देते.)
७	अनुदान वाटपाची पद्धत	बचत गट स्थापन झाले नंतर ३ महिन्यात नंतर प्रत वारी करून १.खेळते भांडवलासाठी रक्कम रु. १५,०००/- मिळते, बचत गट स्थापन झाले नंतर ६ महिन्या नंतर दुसरी प्रत वारी करून बँककडून अर्थ सहाय्य (कर्ज) मिळते.
८	अर्ज कोठे करावा अर्ज करण्यासाठी कार्यालयात कोणाला भेटावे ?	गट विकास अधीकारी पंचायत समिती हातकणंगले
९	अर्जाबरोबर भरावयाची फी (असल्यास)	काहीही नाही
१०	अन्य फी (असल्यास)	काहीही नाही
११	अर्जाचा नमुना (जेथे असा नमुना ठरविलेला असेल तेथे) जर अर्ज कोऱ्या कागदावर करून भागणार असले तर त्या अर्जदाराने किमान कोणती महिती भरली पाहिजे, हे हि स्पष्ट करावे.	पंचायत समिती आंबेगाव कडील विहित नमुन्यात
१२	सोबत जोडावयाची परिशीष्टे (शिफारस पत्रे/ दाखले / दस्तऐवज)	पंचायत समिती आंबेगाव कडील विहित नमुन्यात
१३	त्या परिशिष्टाचा काही विशिष्ट नमुना असलेस तो नमुना	पंचायत समिती आंबेगाव मार्फत वाटप केले जाते.
१४	कार्यवाही बद्दल काही तक्रार असेल तर, ती कोणाकडे करावयाची, त्या अधिकाऱ्याचे पदनाम	गट विकास अधीकारी पंचायत समिती आंबेगाव
१५	उपलब्ध रकमेचा तपशील (उदारणार्थ, तालुका पातळी वर एवढी रक्कम, जिल्हा पातळीवर एवढी रक्कम उपलब्ध वेगळे)	जिल्हा ग्रामीण विकास यंत्रणे कडून अनुदान उपलब्धते नुसार गटास बँके मार्फत वाटप केले जाते.
१६	लाभधारकांची प्रत्येक वर्षागणिक दिलेल्या नमुन्यानुसार यादी	लाभधारकांची नोंद ठेवली जाते.
१७	उद्दिष्ट (ठरविले असल्यास)	६ कोटी (कर्ज)

ग्रामपंचायत कुरवंडी
कलम (४) (१) (ब) (तेरा) नमुना क

ग्रामपंचायत कुरवंडी प्रधानमंत्री आवास योजना या सर्वजनिक प्राधिकरणातील अनुदान वाटपाची पद्धत

१	कार्यक्रमाचे / योजनेचे नाव	प्रधानमंत्री आवास योजना (नवीन घरकुले)
२	लाभधारकासाठी पात्रतेच्या अटी	१.दारिद्र्य रेषेच्या सर्व्हेक्षणातील नोंद असणे आवश्यक २.घर बांधणेस स्वतःची जागा,पडसर,जीर्णघर असणे आवश्यक ३. यापूर्वी या योजनेचा लाभ घेतलेला नसावा. ४.ग्रामसभेच्या ठरावाने कमी गुणांकाने प्रधान्य क्रम यादीतून निवड होणे आवश्यक
३	लाभ मिळण्यासाठी असलेल्या पूर्व अटी	वरील अनुक्रम नंबर दोन प्रमाणे
४	या योजनेचा लाभ घेण्यासाठी असलेली कार्यपद्धती	संबंधित ग्रामपंचायती मार्फत घरकुल बांधणे साठीचे प्रस्ताव सादर झालेनंतर त्याची छाननी करून प्रस्ताव जिल्हा ग्रामीण विकास यंत्रणे कडे पाठविला जातो व तिकडून मंजूरी प्राप्त झालेवर लाभ दिला जातो.
५	पात्रता ठरविण्याचे निकष आणि कागदपत्रे	संबंधित ग्रामपंचायतीचा ग्रामसभेचा ठराव व अनुक्रम नंबर दोन मध्ये नमून केलेल्या बाबी ची प्रमाणपत्रे
६	या योजनेतून मिळणाऱ्या लाभाचा तपशील (अनुदान अथवा अन्य मदत दिली जात असेल,तर तो हि तपशील द्यावा)	लाभार्थीस शासनामार्फत रक्कम रुपये १५५०००/- इतके अनुदान दिले जाते.
७	अनुदान वाटपाची पद्धत	प्रस्तावास मंजूरी मिळाले नंतर जस जसे काम पूर्ण होईल त्या प्रमाणे अनुदान आदा केले जाते.
८	अर्ज कोठे करावा अर्ज करण्यासाठी कार्यालयात कोणाला भेटावे ?	गट विकास अधीकारी पंचायत समिती आंबेगाव
९	अर्जाबरोबर भरावयाची फी (असल्यास)	काहीही नाही
१०	अन्य फी (असल्यास)	काहीही नाही
११	अर्जाचा नमुना (जेथे असा नमुना ठरविलेला असेल तेथे) जर अर्ज कोऱ्या कागदावर करून भागणार असले तर त्या अर्जदाराने किमान कोणती महिती भरली पाहिजे,हे हि स्पष्ट करावे.	काहीही नाही
१२	सोबत जोडावयाची परिशीष्टे (शिफारस पत्रे/ दाखले / दस्तऐवज)	अनुक्रम नंबर दोन मध्ये नामिद केले प्रमाणे सर्व दाखल्याच्या प्रती.
१३	त्या परिशिष्टाचा काही विशिष्ठ नमुना असलेस तो नमुना	काहीही नाही
१४	कार्यवाही बद्दल काही तक्रार असेल तर, ती कोणाकडे करावयाची,त्या अधिकाऱ्याचे पदनाम	गट विकास अधीकारी पंचायत समिती आंबेगाव
१५	उपलब्ध रकमेचा तपशील (उदारणार्थ, तालुका पातळी वर एवढी रक्कम,जिल्हा पातळीवर एवढी रक्कम उपलब्ध वेगरे)	शासना कडून प्राप्त अनुदान जिल्हा ग्रामीण विकास यंत्रणा यांचे मार्फत वितरीत केले जाते.
१६	लाभधारकांची प्रत्येक वर्षागणिक दिलेल्या नमुन्यानुसार यादी	लाभार्थी याद्या ग्रा.पं. निहाय गाव पातळीवर व पं.स. कार्यालयात ठेवणेत आलेल्या आहेत.
१७	उद्दिष्ट (ठरविले असल्यास)	जिल्हा ग्रामीण विकास यंत्रणा यांचे मार्फत ठरविले जाते.
१८	शेरा (असल्यास)	

ग्रामपंचायत कुरवंडी

कलम (४) (१) (ब) (तेरा) नमुना क

ग्रामपंचायत कुरवंडी रमाई आवास योजना या सर्वजनिक प्राधिकरणातील अनुदान वाटपाची पद्धत

१	कार्यक्रमाचे / योजनेचे नाव	रमाई आवास योजना (नवीन घरकुले)
२	लाभधारकासाठी पात्रतेच्या अटी	१.उप विभागीय अधिकारी यांचा अनु.जातीचा दाखला असणे आवश्यक २.घर बांधणेस २७० चौ. फुट स्वतःची जागा, पडसर, जीर्णघर असणे आवश्यक ३. यापूर्वी या योजनेचा लाभ घेतलेला नसावा. ४.ग्रामसभेच्या ठरावाने निवड होणे आवश्यक ५. तहसिलदार यांचे उत्पन्न दाखला १,००,०००/- च्या आतील ६. रहिवाशी दाखला ७. अधिवास दाखला
३	लाभ मिळण्यासाठी असलेल्या पूर्व अटी	वरील अनुक्रम नंबर दोन प्रमाणे
४	या योजनेचा लाभ घेण्यासाठी असलेली कार्यपद्धती	संबंधित ग्रामपंचायती मार्फत घरकुल बांधणे साठीचे प्रस्ताव सादर झालेनंतर त्याची छाननी करून प्रस्ताव जिल्हा ग्रामीण विकास यंत्रणे कडे पाठविला जातो व तेथून सहाय्यक आयुक्त समाज कल्याण विभाग यांचे कडून अंतिम मंजूरी प्राप्त झालेवर लाभ दिला जातो.
५	पात्रता ठरविण्याचे निकष आणि कागदपत्रे	संबंधित ग्रामपंचायतीचा ग्रामसभेचा ठराव व अनुक्रम नंबर दोन मध्ये नमून केलेल्या बाबी ची प्रमाणपत्रे
६	या योजनेतून मिळणाऱ्या लाभाचा तपशील (अनुदान अथवा अन्य मदत दिली जात असेल,तर तो हि तपशील द्यावा)	लाभार्थीस शासनामार्फत रक्कम रुपये १५५०००/- इतके अनुदानाचे ५ हप्त्या मध्ये वितरण केले जाते. (नरेगा अभिसरण अंतर्गत रु.२६०००/- च्या अनुदानाचा अंतर्भाव सदर अनुदानामध्ये समाविष्ट असतो).
७	अनुदान वाटपाची पद्धत	प्रस्तावास मंजूरी मिळाले नंतर जस जसे काम पूर्ण होईल त्या प्रमाणे ग्रामपंचायती मार्फत अनुदान आदा केले जाते.
८	अर्ज कोठे करावा अर्ज करण्यासाठी कार्यालयात कोणाला भेटावे ?	गट विकास अधीकारी पंचायत समिती,शिरोळ
९	अर्जाबरोबर भरावयाची फी (असल्यास)	काहीही नाही
१०	अन्य फी (असल्यास)	काहीही नाही
११	अर्जाचा नमुना (जेथे असा नमुना ठरविलेला असेल तेथे) जर अर्ज कोऱ्या कागदावर करून भागणार असले तर त्या अर्जदाराने किमान कोणती महिती भरली पाहिजे,हे हि स्पष्ट करावे.	काहीही नाही
१२	सोबत जोडावयाची परिशीष्टे (शिफारस पत्रे/ दाखले / दस्तऐवज)	अनुक्रम नंबर दोन मध्ये नामिद केले प्रमाणे सर्व दाखल्याच्या प्रती.
१३	त्या परिशिष्टाचा काही विशिष्ट नमुना असलेस तो नमुना	काहीही नाही
१४	कार्यवाही बद्दल काही तक्रार असेल तर, ती कोणाकडे करावयाची,त्या अधिकाऱ्याचे पदनाम	गट विकास अधीकारी पंचायत समिती आंबेगाव
१५	उपलब्ध रकमेचा तपशील (उदारणार्थ, तालुका पातळी वर एवढी रक्कम,जिल्हा पातळीवर एवढी रक्कम उपलब्ध वेगरे)	शासना कडून प्राप्त अनुदान वितरीत केले जाते.
१६	लाभधारकांची प्रत्येक वर्षागणिक दिलेल्या नमुन्यानुसार यादी	लाभार्थी याद्या ग्रा.पं. निहाय गाव पातळीवर व पं.स. कार्यालयात ठेवणेत आलेल्या आहेत.
१७	उद्दिष्ट (ठरविले असल्यास)	जिल्हा ग्रामीण विकास यंत्रणा यांचे मार्फत ठरविले जाते.

१८	शेरा (असल्यास)	
----	----------------	--

ग्रामपंचायत कुरवंडी
कलम (४) (१) (ब) (तेरा) नमुना क

ग्रामपंचायत कुरवंडी येथील समाज कल्याण विभाग या सार्वजनिक प्राधिकरणातील अनुदान वाटपाची पद्धत

१	कार्यक्रमाचे / योजनेचे नाव	विंघन विहीर खुदाई करून (बोअर)
२	कार्यक्रमाचे / योजनेचे नाव	२०% राखीव निधी योजने मधून मागासवर्गीय वस्तीमध्ये विंघन विहीर खुदाई करून (बोअर) पाण्याची व्यवस्था करणे.
३	लाभधारकाची पात्रतेच्या अटी	-
४	लाभ मिळवण्यासाठी असलेल्या पूर्व अटी	-
५	या योजनेचा लाभ घेण्यासाठी असलेली कार्यपद्धती	ग्रामपंचायतीच्या मागणी नुसार व आवश्यकतेनुसार
६	पात्रता ठरविण्याचे निकष आणि कागदपत्रे	ग्रामसभेचा ठराव व मागणी
७	या योजनेतून मिळणाऱ्या लाभांचा तपशील (अनुदान अथवा अन्य मदत दिली जात असेल, तर तो हि तपशील द्यावा)	विंघन विहीर खुदाई करून (बोअर)
८	अनुदान वाटपाची पद्धत	पंचायत समिती आंबेगाव मार्फत
९	अर्ज कोठे करावा अथवा अर्ज करण्यासाठी कार्यालयात कोणाला भेटावे ?	लाभार्थीचा अर्ज गट विकास अधिकारी यांचे मार्फत समाज कल्याण अधिकारी जिल्हा परिषद पुणे यांचे कडे, तसेच पं. स. स्तरावरील मागणीसाठी पं.स.कडे सादर
१०	अन्य फी (असल्यास)	काहीही नाही
११	अर्जा बरोबर भरावयाची फी (असल्यास)	काहीही नाही
१२	अर्जाचा नमुना (जेथे असा नमुना ठरविलेला असेल तेथे) जर अर्ज कोऱ्या कागदावर करून भागणार असेल तर त्या अर्जदाराने किमान कोणती माहिती भरली पाहिजे, हे स्पष्ट करावे.	पं. स. आंबेगाव येथील समाज कल्याण विभागाकडे उपलब्ध आहे.
१३	सोबत जोडावयाची परिशिष्टे (शिफारस पत्रे/ दाखले/ दस्तऐवज)	विहित नमुन्यात मागणी अर्ज
१४	त्या परिशिष्टाचा काही विशिष्ट नमुना असलेस तो नमुना	काही नाही
१५	कार्यवाही बद्दल काही तक्रार असेल,तर ती कोणाकडे करावयाची, त्या अधिकाऱ्याचे पदनाम	गट विकास अधीकारी पंचायत समिती आंबेगाव
१६	उपलब्ध रक्कमेचा तपशील (उदारणार्थ, तालुका पातळी वर एवढी रक्कम, जिल्हा पातळीवर एवढी रक्कम उपलब्ध वैगरे)	
१७	लाभधारकांची प्रत्येक वर्षागणिक दिलेल्या नमुन्यां नुसार यादी	पंचायत समिती आंबेगाव येथील समाज कल्याण विभाग उपलब्ध आहे.
१८	उद्दिष्ट (ठरविले असल्यास)	-

ग्रामपंचायत कुरवंडी
कलम (४) (१) (ब) (तेरा) नमुना क

ग्रामपंचायत कुरवंडी या सार्वजनिक प्राधिकरणातील अनुदान वाटप कार्यक्रमातील लाभार्थीचा तपशील

अ.क्र.	योजनेचे नाव	लाभार्थी यादी
१	महाराष्ट्र राज्य ग्रामीण जीवनोन्नती अभियान	
२	प्रधानमंत्री आवास नवीन घरकुल	
३	डॉ. बाबासाहेब आंबेडकर कृषी स्वावलंबन योजना (विहीर खुदाई)	
४	राष्ट्रीय बायोगॅस विकास कार्यक्रम	
५	विशेष घटक योजना कृषी	
६	शेती अवजारे वाटप	
७	शेती औषधे वाटप	
८	महिला बाल कल्याण १० टक्के	
९	समाज कल्याण वैयक्तिक योजना	

ग्रामपंचायत कुरवंडी कडील सन २०२४/२५ सालातील मंजूर लाभार्थी यादी

Panchayat	Beneficiary
KURVANDI	Khadu Eknath Totre
KURVANDI	Pravin Jayaram Totre
KURVANDI	Babaji Rakhama Totre
KURVANDI	Martand Pandurang Totre
KURVANDI	Dnyaneshwar Maruti Totre
KURVANDI	Mangal Tanhaji Totre
KURVANDI	DILIP bhikaji Totre
KURVANDI	Shankar Ramdas Totre
KURVANDI	Vishal balshiram Totre
KURVANDI	Natha Baburao Gate
KURVANDI	Genbhau Baburao Gate
KURVANDI	Rajendr Ramu Totre
KURVANDI	Shashikala Dipak Totre
KURVANDI	Sanjay Shantaram Totre
KURVANDI	Babaji Rambhau Totre
KURVANDI	Balu Tulshiram Totre
KURVANDI	Tanhubai Devram Totre
KURVANDI	Devidas Mahadu Chavhan
KURVANDI	sunanda sanjay totre
KURVANDI	Shahaji Sonu Totre
KURVANDI	Shankar Kisan Totre
KURVANDI	Shankar Kondaji Totre
KURVANDI	sunil bhikaji totre
KURVANDI	Abhijit Chandrkant Jadhav
KURVANDI	Ashok Kondaji Totre

Panchayat	Beneficiary	Amo
KURVANDI	Namdev Natha Totre	
KURVANDI	Raju Vithhal Totre	
KURVANDI	Chandrakant Tukaram Rajgurav	
KURVANDI	Gangaram Ganpat Totre	
KURVANDI	sunil vitthal totre	
KURVANDI	Vasant Kisan Totre	
KURVANDI	Sarika Mahadev Waghmare	
KURVANDI	Savindra Kisan Mate	
KURVANDI	shakubai sunil malunje	
KURVANDI	sangita genbhau mate	
KURVANDI	shantabai ganpat Totre	
KURVANDI	Bhagubai Namdev Gate	
KURVANDI	Asha Dashrath Gate	
KURVANDI	indubai anatha gate	
KURVANDI	Maruti Baban Totre	
KURVANDI	bharat shankar gate	
KURVANDI	Bansilal Shankar Gate	
KURVANDI	lahu vishnu gate	
KURVANDI	ashok dnyaneshvar gate	
KURVANDI	Ravindra Bhagavanta Totre	
KURVANDI	Rajendr Sopan Totre	
KURVANDI	Suresh Dnyaneshwar Totre	
KURVANDI	Kisan Baban Jadhav	
KURVANDI	Santosh Mahadu Totre	
KURVANDI	Sarika Tukaram Bengade	

KURVANDI	Madhukar Dashrath Mate
KURVANDI	Aruna Digambar Jadhav
KURVANDI	Sangita Vasant Jadhav
KURVANDI	sunita santosh jadhav
KURVANDI	nasir shahabuddin mulani
KURVANDI	Bharat Trinbak Totre
KURVANDI	Prakash Trimbak Totre
KURVANDI	Jalindar Kisan Totre
KURVANDI	Kailas Trimbak Totre
KURVANDI	Bhagwan Bhau Totre
KURVANDI	Dattatray shivaram Totre

ग्रामपंचायत कुरवंडी

कलम (४) (१) (ब) (तेरा) नमुना ख

ग्रामपंचायत कुरवंडी या सार्वजनिक प्राधिकरणातील अनुदान वाटप कार्यक्रमातील लाभार्थ्यांचा तपशील

अ.क्र.	योजनेचे नाव	लाभार्थी यादी
१	महाराष्ट्र राज्य ग्रामीण जीवनोन्नती अभियान	निरंक
२	प्रधानमंत्री आवास नवीन घरकुल	६४
३	डॉ. बाबासाहेब आंबेडकर कृषी स्वावलंबन योजना (विहीर खुदाई)	निरंक
४	राष्ट्रीय बायोगॅस विकास कार्यक्रम	निरंक
५	विशेष घटक योजना कृषी	निरंक
६	शेती अवजारे वाटप	निरंक
७	शेती औषधे वाटप	निरंक
८	महिला बाल कल्याण १० टक्के	निरंक
९	समाज कल्याण वैयक्तिक योजना	निरंक
१०	सावित्रीबाई फुले कन्या कल्याण योजना	निरंक
११	जननी सुरक्षा योजना	निरंक

ग्रामपंचायत कुरवंडी
कलम (४) (१) (ब) (चौदा)

इलेक्ट्रॉनिक स्वरूपात उपलब्ध असलेली माहिती

अ.क्र.	दस्तऐवजधारणी नोंदवहीचा प्रकार	विषय	कोणत्याही प्रकारच्या इलेक्ट्रॉनिक स्वरूपात माहिती साठविलेली आहे.	हि माहिती ताब्यात असलेली व्यक्तीचे नाव
१	आस्थापना विषयक १ ते १७ बाबीचा मासिक अहवाल	आस्थापना विषयक बाबी	निरंक	ग्रामपंचायत अधिकारी
२	ग्रामपंचायत मासिक सभा कामकाज	पंचायत समिती मासिक सभा कार्यवृत्तांत	निरंक	ग्रामपंचायत अधिकारी
३	कर्मचारी वेतन देयके	कर्मचारी यांचे वेतन	निरंक	ग्रामपंचायत अधिकारी
४	निवृत्ती वेतन प्रकरणे	सेवा निवृत्ती कर्मचारी निवृत्ती प्रकरणे	निरंक	ग्रामपंचायत अधिकारी

ग्रामपंचायत कुरवंडी
कलम (४) (१) (ब) (पंधरा)

ग्रामपंचायत कुरवंडी सार्वजनिक प्राधिकरणात उपलब्ध असलेली माहिती नागरिकांना पुरविणेसाठी उपलब्ध असलेल्या सुविधा (महा. ग्रा.प. कागदपत्राची तपासणी त्यांच्या प्रती व शोध व नियम १९६३)

सुविधाचा प्रकार :-

- १) जनतेसाठी राखून ठेवलेल्या भेटीच्या वेळेसंबंधीची माहिती :- सकाळी ९.४५ ते सायं. ६.१५
- २) अभिलेख तपासणी साठी उपलब्ध सुविधांची माहिती :- स्वतंत्र अभिलेख कक्ष आहे.
- ३) सूचना फलकाची माहिती :- सूचना फलक कार्यालय बाहेर लावला आहे. सूचना वही ठेवनेत आली आहे
- ४) तक्रारी बाबत माहिती :- स्वतंत्र तक्रार रजिस्टर ठेवणेत आलेली आहे.

अ.क्र.	उपलब्ध सुविधा	वेळ	कार्यपद्धती	स्थान	जबाबदार व्यक्ती
१	अभिलेख कक्ष	९.४५ ते ६.१५	अभिलेख जतन व देखभाल करून मागणी उपलब्ध करणे	ग्रामपंचायत कार्यालय	श्री. अशोक विठ्ठल शेवाळे

ग्रामपंचायत कुरवंडी
कलम (४) (१) (ब) (सोळा)

जिल्हा परिषद पुणे येथील पंचायत समिती **कुरवंडी** या सार्वजनिक प्राधिकरणाच्या अख्यात्यारातील
माहिती संदर्भात

माहिती अधिकारी, सहाय्यक माहिती अधिकारी व अपिलीय प्राधिकारी यांची तपशीलवार माहिती.

माहिती अधिकारी क

अ.क्र.	माहिती अधिकार्याचे नाव	अधिकार पद	माहिती अधिकार म्हणून त्याची कार्यकक्षा	संपूर्ण पत्ता व फोन नंबर	ई-मेल आय डी (या कायद्या पुरताच)	अपिलय प्राधिकारी
१	श्री. अशोक विठ्ठल शेवाळे	ग्रामपंचायत अधिकारी	श्री. अशोक विठ्ठल शेवाळे	९७६७७७५८९२	ashokshewale460@gmail.com	श्री. रविंद्र केशवराव खंडारे विस्तार अधिकारी पंचायत समिती आंबेगाव

ग्रामपंचायत कुरवंडी
कलम (४) (१) (ब) (सोळा)

ख

अ.क्र.	जन माहिती अधिकारी	अधिकारी पद	जन माहिती अधिकारी म्हणून त्याची कार्यकक्षा	संपूर्ण पत्ता व दूरध्वनी क्रमांक
१	श्री. अशोक विठ्ठल शेवाळे	ग्रामपंचायत अधिकारी	ग्रामपंचायत कुरवंडी	ग्रामपंचायत कुरवंडी ता.आंबेगाव , ९७६७७७५८९२

ग्रामपंचायत कुरवंडी
कलम (४) (१) (ब) (सोळा)

ख

अ.क्र.	सहाय्यक जन माहिती अधिकारी	अधिकारी पद	सहाय्यक जन माहिती अधिकारी म्हणून त्याची कार्यकक्षा	संपूर्ण पत्ता व दूरध्वनी क्रमांक
१	श्री.दिलीप महादू मते	ग्रा.प.शिपाई	ग्रामपंचायत कुरवंडी	७७४५८३२५५३

ग्रामपंचायत कुरवंडी
कलम (४) (१) (ब) (सोळा)
तालुका प्रथम अपिलीय प्राधिकारी
गु

अ.क्र.	अपिलीय प्राधिन्यांचे नाव	अधिकारी पद	अपिलीय प्राधिन्यांचे म्हणून त्याची कार्यकक्षा	अहवाल देणारे माहिती अधिकारी	ई-मेल आय डी (या कायद्या पुरताच)
१	श्री. रविंद्र केशवराव खंडारे	विस्तार अधिकारी पंचायत समिती आंबेगाव	पंचायत समिती आंबेगाव	श्री. अशोक विठ्ठल शेवाळे	

तक्ता क्रमांक १७ - इतर माहिती

ग्रामपंचायत कुरवंडी
कलम (४) (१) (ब) (सतरा)

ग्रामपंचायत कुरवंडी
या सार्वजनिक प्राधिकरणामध्ये जनतेच्या जिव्हाळ्याचे नित्य नियमित निर्णय आणि काही महत्वाचे
धोरणात्मक निर्णय

लागू नाही

ग्रामपंचायत कुरवंडी
कलम (४) (१) (ब) (सतरा)

ग्रामपंचायत कुरवंडी

या सार्वजनिक प्राधिकरणामध्ये घेतले जाणारे काही महत्त्वाचे प्रशासकीय अर्धन्यायीक निर्णय

लागू नाही